

Jedes Zimmer ein Kontinent: Kinderzahnarztpraxis



Abb. 1: Klein wie Groß werden in einem hellen und einladenden Empfangsbereich von einer freundlichen Logo-Ansprache begrüßt: LACH MAL.

Die Kinderzahnärztinnen Dr. Aline Rodrigues Faria und Vassiliki Piatkowski aus Herrenberg haben schon vor vielen Jahren mit ihrer Mission „dauerhaft gesunde Zähne – vom ersten Milchzahn an“ begonnen. Die beiden sind wahre Superheldinnen, denn sie erfüllen vielerlei Rollen: mal sind sie Zuhörerinnen, mal Aufpasserinnen und Entertainerinnen, mal Mutmacherinnen und mal wahrhaftige Zahnretterinnen. In ihrer Praxis LACH MAL können sich Kinder ganz auf den Zahnarztbesuch einlassen, ohne Angst oder Nervosität. Denn die größte Herausforderung ist nur: es einmal um die Welt zu schaffen.

Autor: Max Weber



Abb. 2: Der Wartebereich ist nicht nur irgendein Wartebereich. Hier beginnt die Reise der kleinen Patienten um die Welt. Doch bevor das Abenteuer losgeht, bietet eine Spielecke genug Möglichkeiten zum Klettern und Austoben.

Gemeinsam mit dem Planungs- und Projektteam der mayer gmbh innenarchitektur + möbelmanufaktur wurde ein ganzheitliches und modernes Raumkonzept erarbeitet, bei dem der Besuch beim Zahnarzt, speziell für Kinder, zu einer Reise um die Welt wird. Immer im Gepäck mit dabei: eine große Portion „lachen“.

Bei der Konzeption wurde der Fokus ganz besonders auf den Blickwinkel des Kindes gelegt. So finden sich überall Gimmicks, wie z.B. das kindgerechte Zahnputzbecken oder ein Aufstieg am Empfangsbereich. Dadurch wird den Kleinsten bereits beim Zutritt in die Praxis die Barriere genommen und sie werden vollumfänglich in die Abläufe integriert.



Abb. 3: Sowohl die Garderobe als auch die Mundhygiene sind für jeden Patienten problemlos zu erreichen, sodass sich auch die Kleinsten ganz selbstständig und groß fühlen können.



„Unser **Traum** war es, einen Ort zu schaffen, an dem sich Kinder wohl- und geborgen fühlen. Einen Ort des **Fröhlichseins**. Einen Ort, an dem sich auch Eltern gut aufgehoben fühlen und ihre Kinder in guten Händen wissen.“

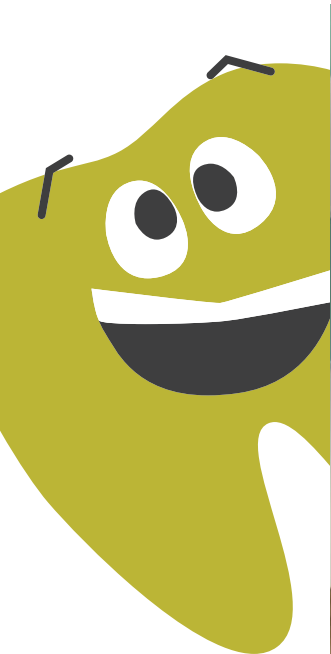
(Dr. Aline Rodrigues Faria und Vassiliki Piatkowski)

Von Australien bis Asien und weiter

Lachende Kinder auf Bildern, ein verspieltes Logo an den Wänden sowie ein Wartezimmer mit Bulleye und Kletterwand sollen den kleinen Patienten die Angst vor dem Zahnarzt nehmen. Eine Weltkarte im Zeitraum stellt den Beginn einer Reise um die Welt dar, die dann in die Behandlungszimmer Australien, Afrika, Asien und viele mehr führt.

Jede Menge Spaß

Die Natürlichkeit und Freundlichkeit sowie die liebevolle Dekoration ziehen sich bis ins kleinste Detail durch die gesamte Praxis. Die Offenheit und der entspannte Umgang der Mitarbeitenden sind für die kleinen und großen Patienten vom Beginn bis zum Ende der Reise um die Welt spürbar.



KONTAKT

mayer gmbh
innenarchitektur + möbelmanufaktur
Sulzfeld
Tel.: +49 7269 91999-0
info@mayer-im.de | www.mayer-im.de

Abb. 4: In allen Behandlungsräumen der Praxis wartet ein aufregendes Abenteuer auf die kleinen Patienten. Sie begeben sich auf große Weltreise voller unentdeckter Kontinente und Welten. Hier werden keine Gruselgeschichten, sondern fantasievolle, lustige und positive Geschichten geschrieben. Dabei steht jedes Behandlungszimmer für einen Kontinent.

Fotos: © mayer-im